

Stern- / Dreieckrelais SDR-2

Das Stern-Dreieckrelais SDR-2 kommt bei Motoren mit Stern-/Dreieck-Umschaltung zum Einsatz. Es beinhaltet 2 getrennte Arbeitskontakte für eine Belastung von 8 A / 250 V AC.

Die Anlaufzeit im Sternbetrieb kann von 0.1s bis 1h, die Umschaltzeit von Stern- auf Dreieckbetrieb von 0.025s bis 1 s eingestellt werden.

Das 17.5 mm schmale DIN-Gehäuse spart Platz im Schalt-schrank bei hohem Schalt- und Funktionsvermögen.

Das Multispannungsnetzteil ermöglicht den Betrieb mit allen Spannungen von 24 V bis 480 V AC / DC.

- **2 Arbeitskontakte 8 A**

Jeder Arbeitskontakt vermag eine Leistung von 8 A / 250 V AC zu schalten.

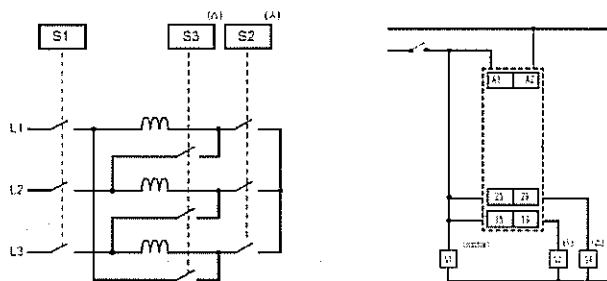
- **Multispannungsbereich**

Das SDR-2 beinhaltet ein Multispannungsnetzteil. Dadurch kann es mit allen Spannungen zwischen 24 V und 480 V AC / DC angesteuert werden.

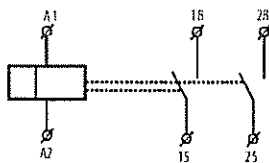
- **DIN 45 mm Gehäuse**

Mit seinem genormten Gehäuse kann das SDR-2 hinter der Abdeckung mit einem 45 mm Ausschnitt installiert werden, dabei nimmt es eine Breite von nur 17.5mm in Anspruch. Die Betriebs- und Schaltzustandsanzeigen (LED's) sind ersichtlich, die Drehschalter und Potentiometer zugänglich, wobei die Anschlüsse geschützt hinter der Abdeckung zu liegen kommen.

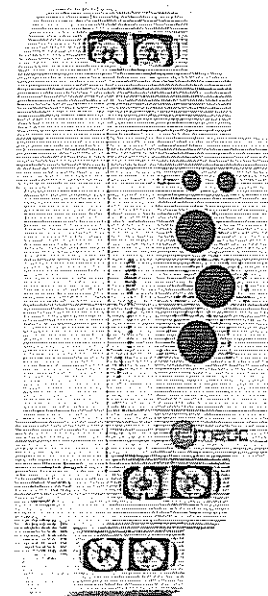
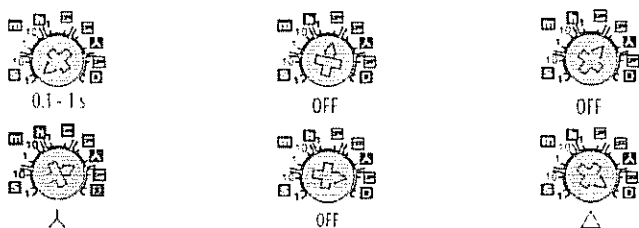
Anschlussschema



Schaltbild



Zeit-/Funktionsbereich



Provisorisches Bild