



Verbindungsklemmen LPDB

Connection Terminal LPDB

Platzsparend, flexibel, hohe Schutzklasse - Einsatz von Aluminium- und Kupferleitungen
Space-saving, flexible, high protection class - use of aluminum and copper cables



Verbindungsklemme LPDB

Connection Terminal LPDB



KA42



KA42SP

KA42 | KA42SP

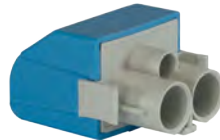
- Verbindungs- und Messpunkt-klemme
- Federklemmtechnik: kein Werkzeug notwendig
- max. Strombelastbarkeit: 25A
- max. Betriebsspannung: 690V AC
- Schutzklasse: KA42 IP 33
KA42SP IP 44
- Material: Kupfer

KA42 | KA42SP

- Connection terminal
- Spring clamp technology: no tools necessary
- max. operating current: 25A
- max. operating voltage: 690V AC
- Protection class: KA42 IP 33
KA42SP IP 44
- Material: copper



KA352



KA352N



KA352PE



KAH

KA352x

- Kleinverteiler / Ringverbindungsklemme
- Klemme lässt sich über ein Rastsystem öffnen und schließen
- max. Strombelastbarkeit: 125A (Cu) und 100A (Al)
- max. Betriebsspannung: 690V AC
- max. Drehmoment
ø 8,5: 4 - 5 Nm bei 2,5 - 35 mm² (Eingang)
ø 4,4: 2 Nm bei 1,5 - 10 mm² (Abgang)
- Schutzklasse: IP 23 / IP 33 mit montiertem Kabel
- Material: Aluminium, verzinkt
- DIN Tragschienenhalter erhältlich (KAH)

KA352x

- Small distribution block / ring connection terminal
- The housing with the snap into place system can be opened and closed
- max. Ampere: 125A (Cu) and 100A (Al)
- max. operating voltage: 690V AC
- max. torque:
ø 8,5: 4 - 5 Nm with 2,5 - 30 mm² (input)
ø 4,4: 2 Nm with 1,5 - 10 mm² (output)
- Protection class: IP23/IP33 with mounted cable
- Material: aluminium, tinned
- DIN rail holder available (KAH)



KA502



KA503N



KA504PE



KAH

KA50x


- Kleinverteiler / Ringverbindungsklemme
- Klemme lässt sich über ein Rastsystem öffnen und schließen
- max. Strombelastbarkeit: 160A (Cu) und 125A (Al)
- max. Betriebsspannung: 690V AC, 1000V DC
- max. Drehmoment ø 11: 6-8 Nm bei 6 - 50 mm² (Eingang)
ø 4,4: 2 Nm bei 1,5 - 10 mm² (Abgang)
- Schutzklasse: IP 23 / IP 33 mit montiertem Kabel
- Material: Aluminium, verzinkt
- DIN Tragschienenhalter erhältlich (KAH)

KA50X

- Small distribution block / ring connection terminal
- The housing with the snap into place system can be opened and closed
- max. Ampere: 160A (Cu) and 125A (Al)
- max. operating Voltage: 690V AC, 1000V DC
- max. torque: ø 11: 6 - 8 Nm with 6 - 50 mm² (input)
ø 4,4: 2 Nm with 1,5 - 10 mm² (output)
- Protection class: IP23/IP33 with mounted cable
- Material: aluminium, tinned
- DIN rail holder available (KAH)

Klemmensortiment

Terminal range

Artikel-Nr. Part#	ein-/mehrdrätig <i>solid</i> 	feindrätig <i>stranded</i> 	Schutzklasse Protection class	Farbe Colour	Maße LxBxH Dimensions LxWxH [mm]
KA42	0,75 - 4 mm ²	0,75 - 4 mm ²	IP33	■ grau <i>grey</i>	26,6 x 18,7 x 25,8
KA42SP	0,75 - 4 mm ²	0,75 - 4 mm ²	IP44	■ grau <i>grey</i>	28,2 x 20,3 x 28,6
ZUB 42SP	Spritzschutz für Klemme KA42 <i>Splashproof for terminal KA42</i>			■ grau <i>grey</i>	28,2 x 20,3 x 12,8
KA352	2 x 2,5 - 35 mm ² 1 x 1,5 - 10 mm ²	2 x 2,5 - 25 mm ² 1 x 1,5 - 6 mm ²	IP23 IP33*	■ grau <i>grey</i>	35,6 x 29 x 50
KA352N	2 x 2,5 - 35 mm ² 1 x 1,5 - 10 mm ²	2 x 2,5 - 25 mm ² 1 x 1,5 - 6 mm ²	IP23 IP33*	■ blau <i>blue</i>	35,6 x 29 x 50
KA352PE	2 x 2,5 - 35 mm ² 1 x 1,5 - 10 mm ²	2 x 2,5 - 25 mm ² 1 x 1,5 - 6 mm ²	IP23 IP33*	■ grün <i>green</i>	35,6 x 29 x 50
KA502	2 x 6 - 50 mm ² 1 x 1,5 - 10 mm ²	2 x 6 - 35 mm ² 1 x 1,5 - 6 mm ²	IP23 IP33*	■ grau <i>grey</i>	41,6 x 29,7 x 50
KA502N	2 x 6 - 50 mm ² 1 x 1,5 - 10 mm ²	2 x 6 - 35 mm ² 1 x 1,5 - 6 mm ²	IP23 IP33*	■ blau <i>blue</i>	41,6 x 29,7 x 50
KA502PE	2 x 6 - 50 mm ² 1 x 1,5 - 10 mm ²	2 x 6 - 35 mm ² 1 x 1,5 - 6 mm ²	IP23 IP33*	■ grün <i>green</i>	41,6 x 29,7 x 50
KA503	3 x 6 - 50 mm ² 2 x 1,5 - 10 mm ²	3 x 6 - 35 mm ² 2 x 1,5 - 6 mm ²	IP23 IP33*	■ grau <i>grey</i>	57,6 x 29,7 x 50
KA503N	3 x 6 - 50 mm ² 2 x 1,5 - 10 mm ²	3 x 6 - 35 mm ² 2 x 1,5 - 6 mm ²	IP23 IP33*	■ blau <i>blue</i>	57,6 x 29,7 x 50
KA503PE	3 x 6 - 50 mm ² 2 x 1,5 - 10 mm ²	3 x 6 - 35 mm ² 2 x 1,5 - 6 mm ²	IP23 IP33*	■ grün <i>green</i>	57,6 x 29,7 x 50
KA504	4 x 6 - 50 mm ² 3 x 1,5 - 10 mm ²	4 x 6 - 35 mm ² 3 x 1,5 - 6 mm ²	IP23 IP33*	■ grau <i>grey</i>	73,6 x 29,7 x 50
KA504N	4 x 6 - 50 mm ² 3 x 1,5 - 10 mm ²	4 x 6 - 35 mm ² 3 x 1,5 - 6 mm ²	IP23 IP33*	■ blau <i>blue</i>	73,6 x 29,7 x 50
KA504PE	4 x 6 - 50 mm ² 3 x 1,5 - 10 mm ²	4 x 6 - 35 mm ² 3 x 1,5 - 6 mm ²	IP23 IP33*	■ grün <i>green</i>	73,6 x 29,7 x 50
KAH	DIN Tragschienenhalter für KA50x und KA352x <i>DIN rail holder for KA50x and KA352x series</i>			■ grau <i>grey</i>	63,0 x 15,0 x 9,0

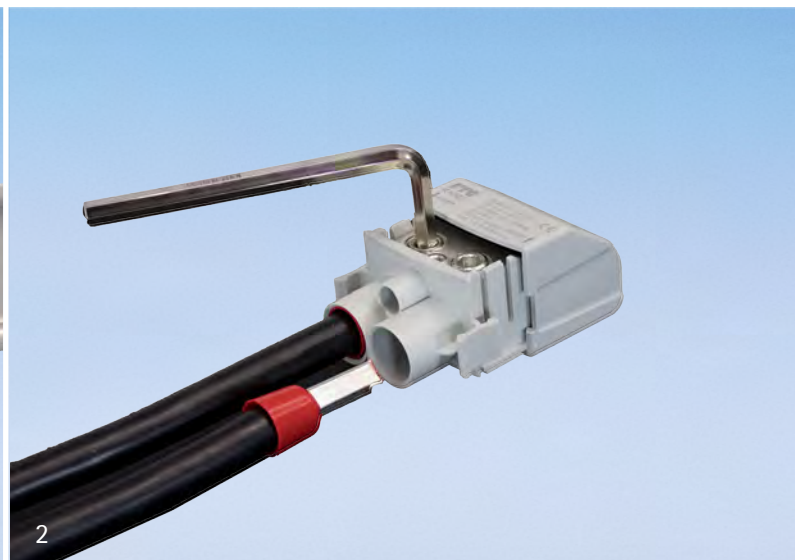
*IP33 mit montiertem Kabel | **IP33 with mounted cable*

Anwendung des DIN Tragschienenhalters KAH

Application of DIN rail holder KAH



1



2



3



4

1. Halter KAH auf DIN Tragschiene montieren | 2. Kabel in der Klemme anbringen | 3. Klemme schließen | 4. Klemme auf DIN Tragschienenhalter aufstecken
1. KAH for DIN rail mounting | 2. Install cable in connection terminal by opening the lid | 3. Close the terminal | 4. Mount terminal on DIN rail holder



LPDB für Straßenleuchten, Stromversorgung von Campingplätzen, Ladestationen von Schiffsanlegestellen, etc.

LPDB for street lights, power supply of charging stations for camping sites or quais, etc.

FTG – Friedrich Göhringer
Elektrotechnik GmbH
Gerwigstr. 8
DE-78098 Triberg
Germany
Phone +49 (0) 7722 96 36 0
Fax +49 (0) 7722 96 36 36
www.ftg-germany.de

